

Museum Georgswalde
2012 privatgegründet im
Nebenbau der historischen Nr.8
in der Kirchgasse - letztbekannt
als Drogerie Bley



Was können Sie hier sehen?
... große Menge an Fotos und
Abbildungen, Urkunden und
Bücher, Fahrrad vom Herbrich,
Spinnrad und Flachsbreche,
Handmangel und Leiterwagen,
mehrere Flaschen und Schreib-
maschinen, Grammophone,
Kinderwägen, Nähmaschi-
nen, Vertreibungsdekret ...



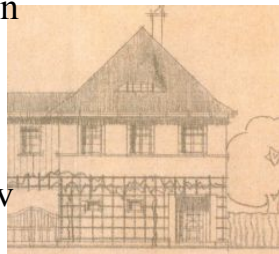
Wo: in Jiříkov, Tylova 1056/4,
Wann: am Sonntag
14:00 - 16:00 Uhr
oder auf Bestellung

Eintrittsgeld freiwillig
<http://muzeumjirikov.wz.cz/>
<http://muzeumjirikov.blog.cz/>

Genießen Sie die Nähe des
Ritterbaches im Stadtviertel
Altgeorgswalde.



Splitter aus der Stadtgeschichte:
?? 1346 Gründung der Stadt
1524 Evangelisierung
1664 Rekatolisierung
1725 Kirchbau des hl. Georg
1753 Ernennung zum Städtchen
1866 Filippisdorfer Wunder
1885 Tigerjagd
1885/6 Bau der Mädchenschule
1898 Bau der Knabenschule
1912 Grundstein
der Sparkasse
1914 Ernen-
nung zur Stadt
1947 Umnen-
nung auf Jiříkov



Individuell/auf Bestellung ist es
möglich Führungen durch die
Stadt zu machen, oder in einem
nahliegenden Weinkeller
Frühschoppen/anderes
Zusammensitzen zu organisieren
(Kapazität 30 Plätze)

Kontakt:

+420 731 580 727
+49 152 58 646 242